

СОГЛАСОВАН  
Начальник ОГИБДД  
МВД России по Урус-  
Мартановскому району  
Ш.С.Межидов  
« 02 » сентября 2019



УТВЕРЖДЕН  
Приказом заведующего  
МБДОУ «Детский сад  
№2 «Радуга» с.Алхан-Юрт  
Е.А. Шидаева  
от « 02 » сентября 2019 № 96

## ПАСПОРТ

**дорожной безопасности образовательного учреждения  
Муниципальное бюджетное дошкольное образовательное  
учреждение «МБДОУ «Детский сад № 2 «Радуга»  
с. Алхан-Юрт»**

2019 г.

с. Алхан-Юрт

## ПАСПОРТ БЕЗОПАСНОСТИ

Муниципальное бюджетное дошкольное образовательное учреждение  
«Детский сад №2 «Радуга» с. Алхан-Юрт Урус-Мартановского  
муниципального района»

(наименование объекта (территории))

с. Алхан-Юрт

(наименование населенного пункта)

2018 г.

### I. Общие сведения об объекте (территории)

Муниципальное бюджетное дошкольное образовательное учреждение  
«Детский сад №2 «Радуга» с. Алхан-Юрт Урус-Мартановского  
муниципального района» с. Алхан-Юрт ул. Советская, 83

Тел: 8(928)036-29-56 [eshidaeva@mail.ru](mailto:eshidaeva@mail.ru)

(наименование выполняющей организации по принадлежности, наименование, адрес, телефон, факс,  
адрес электронной почты органа (организации), наименование правообладателя объекта (территории))

с. Алхан-Юрт ул. Советская, 83

Тел: 8(928)036-29-56 [eshidaeva@mail.ru](mailto:eshidaeva@mail.ru)

(адрес объекта (территории), телефон, факс, электронная почта)

### Образовательный процесс

(основной вид деятельности органа (организации), наименование правообладателя объекта (территории))

3 категории

(интерьер объекта (территории))

S=1754 м<sup>2</sup> P=264,39

(общая площадь объекта (территории), кв. метра, вместимость персонала, детей)

03.09.2010г, № 28-28/07-28/012/2010-474

(Свидетельство о государственной регистрации права на пользование земельным участком  
и свидетельство о праве собственности объекта недвижимости, номер и дата их выдачи)

Шидзева Есипа Абдуллаевна Тел: 8(928)036-29-56 [eshidaeva@mail.ru](mailto:eshidaeva@mail.ru)

(Ф.И.О. должностного лица, осуществляющего непосредственное руководство деятельностью работников  
на объекте (территории), служебный (лический) телефон, факс, электронная почта)

Шидзева Есипа Абдуллаевна Тел: 8(928)036-29-56 [eshidaeva@mail.ru](mailto:eshidaeva@mail.ru)

(Ф.И.О. руководителя органа (организации), наименование правообладателя объекта (территории), служебный  
(личный) телефон, электронная почта)

### II. Сведения о работниках объекта (территории), обучающемся и иных лицах, находящихся на объекте (территории)

1. Режим работы объекта (территории) с 7.00 до 19.00

Выходные дни: суббота, воскресенье, праздничные дни

Продолжительность рабочего дня 12 часов с 7.00 до 19.00

(продолжительность, время (смену) рабочего дня)

2. Общее количество работников объекта (территории)

32

- Приложения: 1. План (схема) объекта (территории) с обозначением потенциально опасных участков и критических элементов объекта (территории).
2. План (схема) охраны объекта (территории) с указанием контрольно-пропускных пунктов, постов охраны, инженерно-технических средств охраны.
3. Акт обследования и категорирования объекта (территории).
4. Перечень мероприятий по обеспечению антитеррористической защищенности объекта (территории).

Составлен «\_\_» \_\_\_\_\_ 20\_\_ г.

Шидева Есина Абдуллаевна заведующий МБДОУ «Детский сад №2 «Радуга» с. Алсан-Юрт Урус-Мартановского муниципального района»  
(должностное лицо, осуществляющее непосредственное руководство деятельностью работников по объекту/территории)

\_\_\_\_\_ (подпись)

\_\_\_\_\_ (подпись)

Актуализирован «\_\_» \_\_\_\_\_ 20\_\_ г.

Причина актуализации:

(человек)

3. Среднее количество находящихся на объекте (территории) в течение дня работников, обучающихся и иных лиц, в том числе арендаторов, лиц, осуществляющих безвозмездное пользование имуществом, находящихся на объекте (территории), сотрудников охранных организаций Работников 72, воспитанников 110.

(человек)

4. Среднее количество находящихся на объекте (территории) в нерабочее время, ночью, в выходные и праздничные дни работников, обучающихся и иных лиц, в том числе арендаторов, лиц, осуществляющих безвозмездное пользование имуществом, находящихся на объекте (территории), сотрудников охранных организаций 2.

(человек)

5. Сведения об арендаторах, иных лицах (организациях), осуществляющих безвозмездное пользование имуществом, находящихся на объекте (территории)

Муниципальное бюджетное дошкольное образовательное учреждение «Детский сад №2 «Радуга» с.Алдан-Юрт, Одноэтажное кирпичное здание с общим объемом помещений-117,5 м<sup>2</sup> расположено на территории-520 м<sup>2</sup> размер санитарно-защитной (режимной) зоны-204,39 м<sup>2</sup>

Заведующий-8(928)036-29-56

долгое и сокращенные наименования организаций, основной вид деятельности, общее количество работников, расположение рабочих мест на объекте (территории), название здания (ка. корпус), режим работы, ф.и.о., номер телефона (служебного, мобильного) руководителя организации, адрес доставки груза и (или) иные условия нахождения (режимов) на объекте (территории)

### III. Сведения о потенциально опасных участках и (или) критических элементах объекта (территории)

#### 1. Потенциально опасные участки объекта (территории) (при наличии)

№ п/п	Наименование	Количество работников, обучающихся и иных лиц, находящихся на участке, человек	Общая площадь, кв. метров	Характер террористической угрозы	Характер возможных последствий
	МБДОУ Детский сад №2 «Радуга»	33 работников, 120 воспитанников	S=1754 м <sup>2</sup>		

	с. Алдан-Юрт				
--	--------------	--	--	--	--

2. Критически важные элементы объекта (территории) (при наличии)

№ п/п	Наименование	Количество работников, обучающихся и иных лиц, находящихся на элементе, человек	Общая площадь, кв. метров	Характер террористической угрозы	Характер возможных последствий
	МБДОУ Детский сад №2 «Радуга» с. Алдан-Юрт	33 работников, 120 воспитанников и	S=1754 м <sup>2</sup>		

3. Возможные места и способы проникновения террористов на объект (территорию) \_\_\_\_\_

4. Наиболее вероятные средства поражения, которые могут применить террористы при совершении террористического акта \_\_\_\_\_

IV. Прогноз последствий совершения террористического акта на объекте (территории)

1. Предполагаемые модели действий нарушителей \_\_\_\_\_

указать возможные основные угрозы совершения террористического акта на объекте (территории), возможность реализации на объекте (территории) взрывчатых устройств, захват заложников из числа работников, обучающихся и иных лиц, находящихся на объекте (территории), наличие рисков возникновения биологического и радиационного заражения (загрязнения)

2. Вероятные последствия совершения террористического акта на объекте (территории) \_\_\_\_\_

указать возможную зону разрушения (зона риска) в случае совершения террористического акта, ка. истрия, иные ситуации в результате совершения террористического акта

V. Оценка социально-экономических последствий совершения террористического акта на объекте (территории)

№ п/п	Возможные людские потери, человек	Возможные нарушения инфраструктуры	Возможный экономический ущерб, рублей
-------	-----------------------------------	------------------------------------	---------------------------------------

--	--	--

VI. Силы и средства, привлекаемые для обеспечения антитеррористической защищенности объекта (территории)

1. Силы, привлекаемые для обеспечения антитеррористической защищенности объекта (территории) \_\_\_\_\_

2. Средства, привлекаемые для обеспечения антитеррористической защищенности объекта (территории) \_\_\_\_\_

VII. Меры по инженерно-технической, физической защите и пожарной безопасности объекта (территории)

1. Меры по инженерно-технической защите объекта (территории):

а) объектовые и локальные системы оповещения \_\_\_\_\_

(сигналы, марки, характеристики)

б) резервные источники электроснабжения, теплоснабжения, газоснабжения, водоснабжения, системы связи \_\_\_\_\_

(указано, наличие, характеристики)

в) технические системы обнаружения несанкционированного проникновения на объект (территорию), оповещения о несанкционированном проникновении на объект (территорию) или системы физической защиты \_\_\_\_\_

(сигналы, марки, количество)

г) стационарные и ручные металлоискатели \_\_\_\_\_

(указано, марки, количество)

д) телевизионные системы охраны, камеры видеонаблюдения наружные - 3, внутренние - 2; \_\_\_\_\_

(сигналы, марки, количество)

е) системы охранного оповещения; кнопки экстренного вызова полиции с выводом на ОВД и МЧС, имеются световые указатели, первичные средства пожаротушения. \_\_\_\_\_

(сигналы, марки, количество)

2. Меры по физической защите объекта (территории):

а) количество контрольно-пропускных пунктов (для прохода людей и проезда транспортных средств) для людей 1; для транспорта 2;

б) количество эвакуационных выходов (для выхода людей и выезда транспортных средств) для людей 1; для транспорта-2;

в) наличие на объекте (территории) электронной системы пропусков  
Видео домофон;

(тип установленного оборудования)

г) укомплектованность личным составом нештатных аварийно-спасательных формирований (по видам подразделений)

(числом, процентом)

### 3. Меры по пожарной безопасности объекта (территория):

а) наличие документа, подтверждающего соответствие объекта (территории) установленным требованиям пожарной безопасности  
Акт : 08.10.2019г. № 1-2-2-236;

(ссылка, дата выдачи)

б) наличие системы внутреннего противопожарного водопровода;

(маршрутная)

в) наличие противопожарного оборудования, в том числе автоматической системы пожаротушения огнетушитель-порошковый, ОПЗ)-ABCE

(тип, марка)

г) наличие оборудования для эвакуации из зданий людей: Внутренняя лестница для срочной эвакуации людей в случае ЧС

(тип, марка)

4. План взаимодействия с территориальными органами безопасности, территориальными органами МВД России и территориальными органами Росгвардии по защите объекта (территории) от террористических угроз

(наличие и реквизиты документа)

## VIII. Выводы и рекомендации

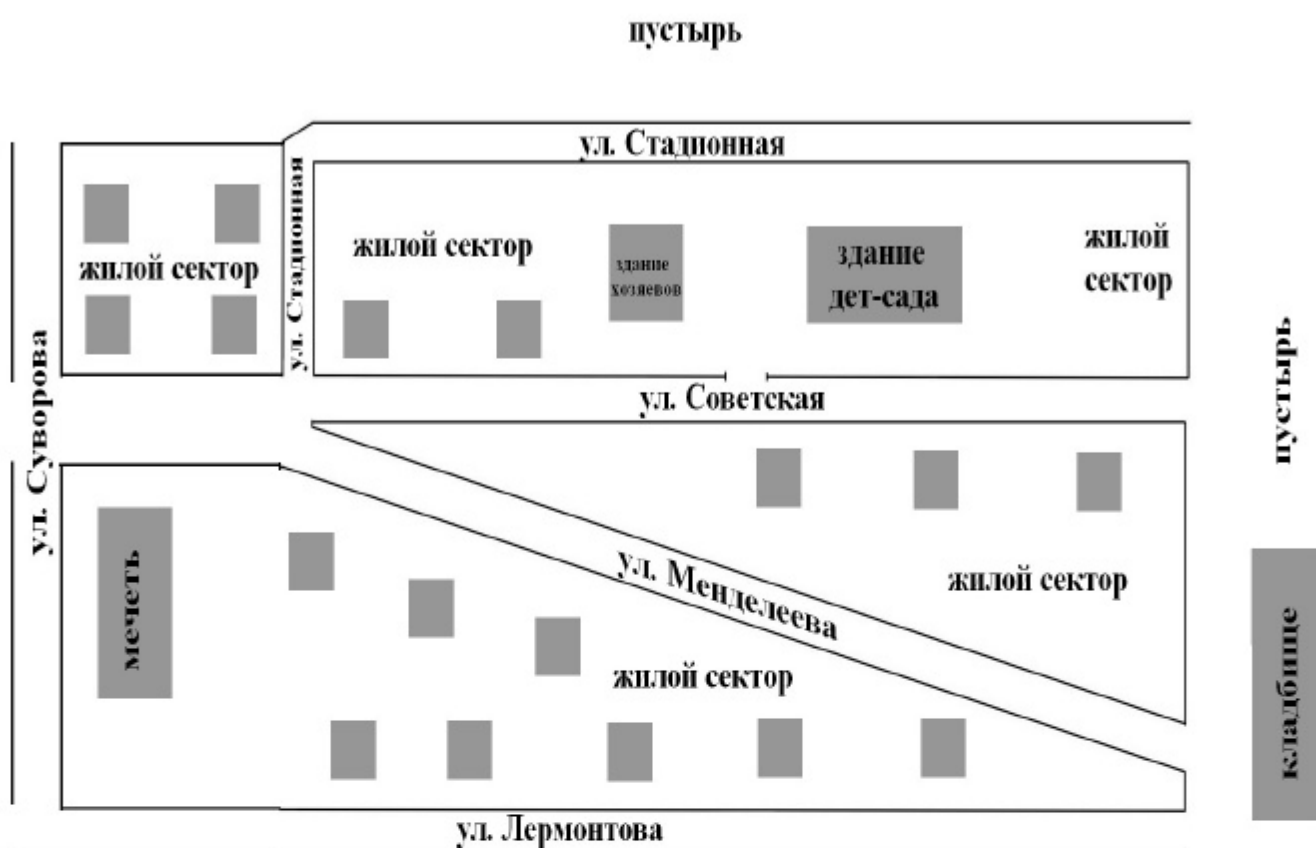
## IX. Дополнительная информация с учетом особенностей объекта (территория)

Сведения об объекте (территории) режимно-охранного объекта, его наименовании (деятельности и функциях), количестве сотрудников объекта (территории), доукомплектован в работе по обеспечению, составляющих государственную тайну, меры по обеспечению режима секретности и сохранности секретной информации)

(наличие локальных зон безопасности)

2.1. Ситуационные планы и схемы

План - схема МБДОУ " Детский Сад №2 "Радуга" с. Алхан-Юрт"

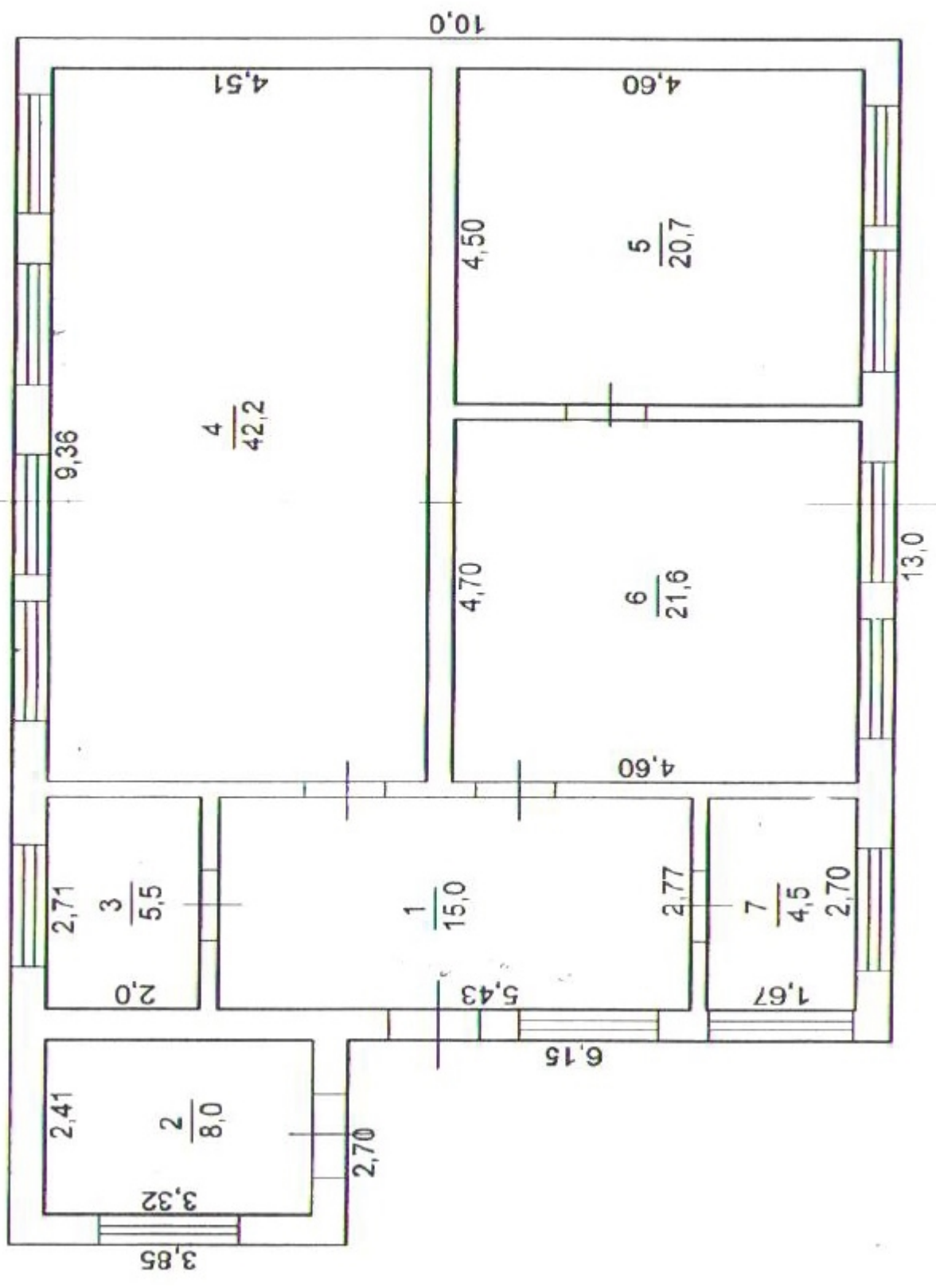


Техническое описание здания

№№ п/п	Наименование конструктивных элементов	Материал, конструкция	Толщина
1	Фундаменты	Бет. ленточн.	40см.
2	Стены и перегородки	Кирпич	30см
3	Перекрытия	Деревянное	
4	Крыша	Шиферная	
5	Полы	Бетонные	5см
6			
7			



**План-схема д/сада с.Алхан-Юрт  
Урус-Мартановского района  
Заведующий Шидаева Е.А..  
ул. Советская 83**



1. В целях обеспечения антитеррористической защищенности объекта (территории), работниками дошкольного учреждения проводятся такие мероприятия как; обход территории 2-4 раза в сутки, ведется журнал регистрации обхода территории.

2. Также проводится инструктаж по антитеррористической безопасности.

3. Среди педагогов ведется работа с детьми и родителями такая как; конкурс рисунков на тему: «Нет терроризму», консультации и рекомендации для родителей на тему: «Будьте бдительными и внимательными», «Наша безопасность в наших руках»,

4. Конкурс стенгазет среди педагогов на тему: «Мы за мир во всем мире»